

BARINES INTERNATIONAL

CAT 3000V3

接触式和非接触式智能卡 EMV 个性化认证管理工具外加测试及脚本开发工具

高性价比、灵活、强大的脚本所驱动测试开发环境，
适合于接触式和非接触式 ICC 应用 (EMV、GSM 等)。

CAT 3000v3 为巴恩斯 CPT 3000v3 EMV 个性化验证测试工具的用户提供全面的测试脚本开发功能；此外还囊括了该测试工具的所有功能（请参看 CPT 3000v3 产品说明书）——包括所有的 CPT 3000v3 EMV 测试脚本。CAT 3000v3 用户可针对芯片卡的各种应用轻松、快速地开发并实施各类测试。基于脚本的测试包可独立运行，也可按顺序连接以全面测试多功能卡。标准的混合卡读卡器可读取磁条数据，也可读取芯片数据。而用户还可为非接触测试和测试脚本开发选购非接触式读卡器。

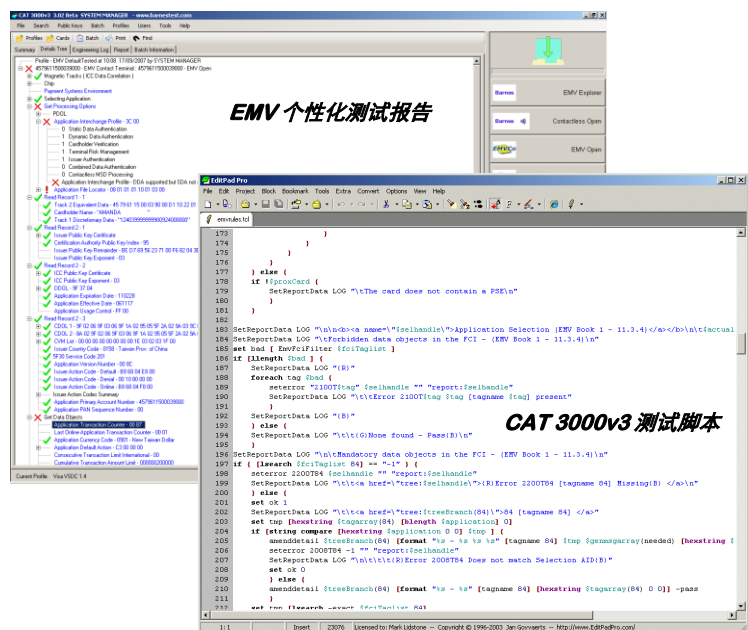


自动吸入式读卡器
——接触芯片+磁条



CPT 3000v3CL 非接触式选配项目
——两个读卡器 (OTI、ACG、VIVOPAY 等可
做选择)

- 已被世界各地的支付运营商、IC 卡发行商及个性化系统所采用。
- 采用了得到业界广泛支持的 TCL 脚本语言，完全灵活、可编程。
- 所有卡片功能、APDU 及响应、加密功能、结果显示、综合报告等都在脚本开发员的控制之中。
- 2 级认证测试可在卡片一次插入中进行，并可根据相关的应用规定创建并完成所有应用情况的测试。
- 多功能测试——如 EMV、GSM、忠诚度、电子安全等——在卡片一次性插入后即可完成（包括磁条数据）。
- 包括自动吸入式芯片/磁条读卡器及 EMV 支持套装；此外还提供非接触式卡片选项（两个读卡器），并可选配 PC/SC 读卡器接口。



CAT 3000v3 测试脚本



CAT 3000v3 个性化验证测试脚本开发工具

巴恩斯国际公司打造全新 CAT 3000v3 工具，为支付（EMV）、手机通讯（GSM/3G）等领域的芯片卡开发商、生产商和发行商提供强大、灵活的 2 级接触式和非接触式 ICC 应用测试开发环境。CAT 3000v3 可为巴恩斯 CPT 3000v3 EMV 个性化认证测试工具的用户提供全面的测试脚本开发功能；此还具备该工具的所有功能。

只需一个 USB 接口，CAT 3000v3 即可在任何运行有 Windows 2000、XP 或 Vista 系统的电脑上安装。全面的脚本开发功能，加上 EMV 支付脚本测试包都作为标准配备提供。标准的 CAT 3000v3 包括自动吸入式读卡器（芯片和磁条），USB 数据线，以及主电源适配器。对于不愿意使用 USB 的机构，还可提供串行 COM 端口版本的工具。为了方便用户开发并测试非接触式卡片的应用（如 Visa payWave 和 MasterCard PayPass），用户还可选配非接触式读卡器（2 off）（ISO 14443 A 类及 B 类）。借助此选配项目（如 CAT 3000v3CL），任何或所有磁条、接触式和非接触式芯片个性化数据都可在一次测试中得到验证。此外，用户还可选配能连接任何 PC/SC 兼容读卡器的接口。

CAT 3000v3 可通过直观、友善的用户介面进行控制。CPT 3000v3 EMV PVT 所有功能（请参看 CPT 3000v3 产品说明书）都作为标准配备提供。通过清楚、简练的对话框，测试脚本和测试档案可从数据库中轻松选择。测试结果可以不同的模式查看，包括简单的通过/失败指示器，带有所有相关规格、参数的说明性报告，详细的树形结构数据/工作流监测和全面、详细的 APDU 级通讯日志。测试可独立进行，也可按照任何顺序进行。

CAT 3000v3 可进行所有必需的加密处理，开展数据鉴定（静态和动态）、终端/卡片相互鉴定、生成信息鉴定码和钥匙来源等工作。工具全面支持 RSA、DES 和三重 DES 加密算法。CAT 3000v3 具备所有 Visa、MasterCard 和 JCB 公匙，并且允许通过使用简单的公匙管理功能导入其他钥匙。

测试脚本以业界标准的 TCL 编程语言编写。TCL 受到业界广泛肯定、支持和使用，让用户不再纠结于模糊的程序结构；更多有关 TCL 的资讯，请访问 <http://tcl.activestate.com>。TCL API 将帮助脚本开发人员全面控制 CAT 3000v3 的各种功能，包括卡片运行、用户互动、结果显示和日志文件生成。要执行脚本例子和 TCL 各种路径（library）的步骤，通常需要在芯片卡上进行测试。无论 API 还是类路径（library set）都能得到完整记录，让脚本开发人员做到心中有数。

包含 EMV 支付应用测试包。没有任何隐藏的额外支出，CAT 3000v3 取出包装即可展开卡片测试。此系列测试包含相对于磁条数据的芯片数据确认功能。

同 CPT 3000v3 完全兼容。CAT 3000v3 开发的脚本可在 CPT 3000v3 上使用。此款极为成功、性价比极高的 EMV 个性化认证测试工具采用了和 CAT 3000v3 一样的脚本引擎。CPT 模拟模式能让 CPT 3000v3 脚本在 CAT 3000v3 上得到完全开发和测试，此外多级用户登陆可让非熟练的操作人员直接在 CAT 上测试卡片，并且不会产生任何风险。由巴恩斯国际公司提供的所有标准 CPT 3000v3 测试脚本和升级包都可在 CAT 3000v3 上运行。

测试脚本的完整性是通过安全验证来保证的。安全验证链接到登陆的用户状态，可检查是否有未经授权的修改，或整套脚本文件是否有损坏，同时可让授权的用户打开并充分利用脚本，以实现快速开发和调试。

选配项目包括 PC/SC 读卡器接口和非接触式读卡器。

BARNES

巴恩斯国际公司

Cedar Court, 5 College Street, Petersfield, Hampshire, GU31 4AE, UK

电话: +44(0)1730 231313 传真: +44(0)1730 265353
电邮: sales@barnestest.com 网站: www.barnestest.com

资料本手册中的内容如有变更，恕不另行通知，并且不在手册基础上形成任何合同。
版权所有 © 2010 巴恩斯国际公司